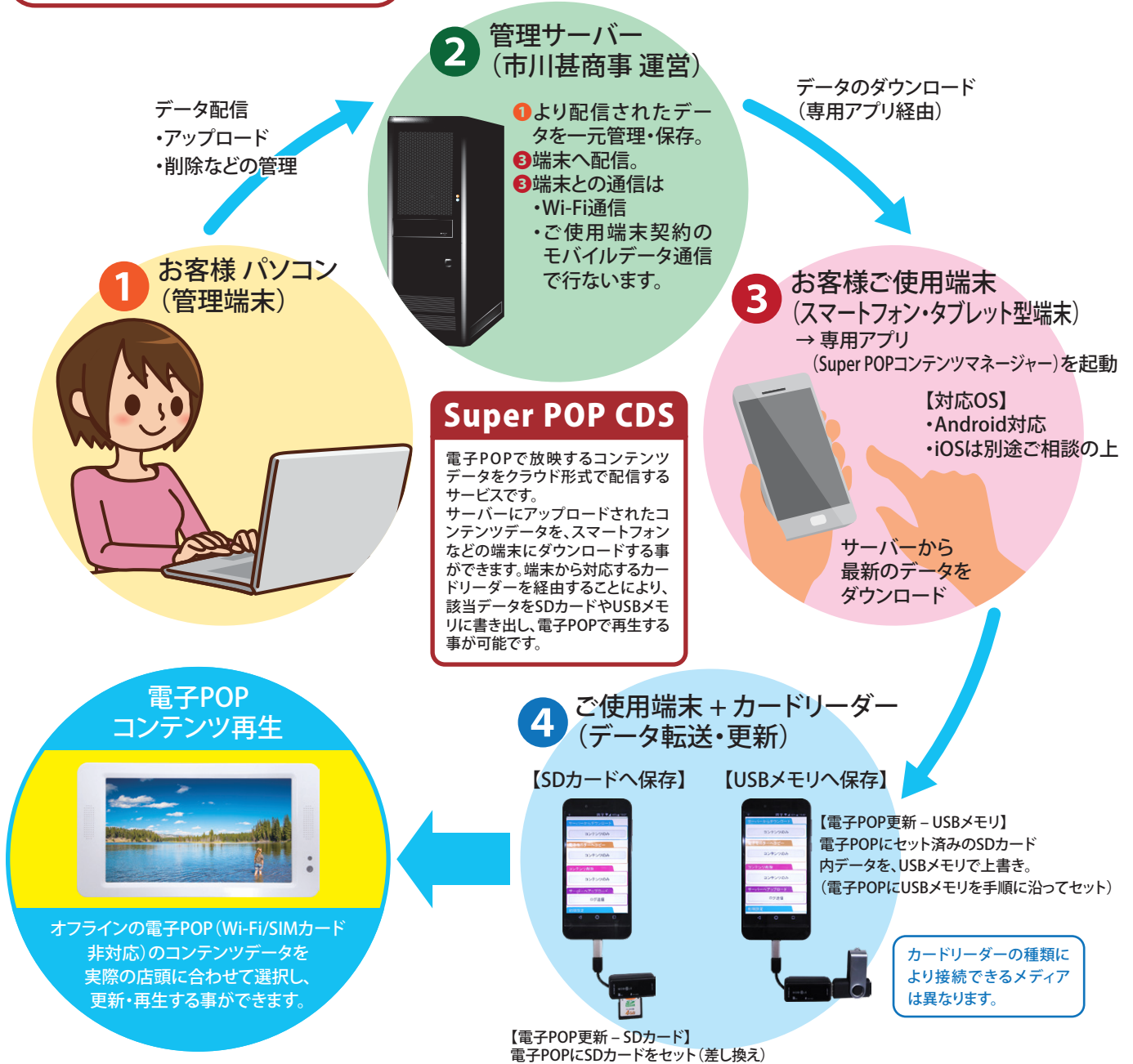


データ配信イメージ



POINT

※画像はイメージです。 ※設置済みの電子POPの機種やご使用端末によってはサービスをご利用いただけない場合があります。

■サーバー(②)

- ・お客様ごとにご用意いたします。
- ・運営は市川甚商事が行ないます。

■専用アプリ(③)

- ・当配信システム用に開発した、専用アプリ(SuperPOPコンテンツマネージャー)です。
- ・OSのバージョン(や端末機種)が更新されると、アプリを改修する必要がございます。

■データのダウンロード(③)

- ・サーバーから端末へのダウンロードにかかる通信費用はお客様のご負担になります。
(Wi-Fiまたはご契約のモバイルデータ通信にて)
Wi-Fi環境下での通信をオススメ致します。

■データ転送 / カードリーダー経由(④)

- ・端末側 ホスト・OTG機能に対応している必要があります。
- ・カードリーダー OTG機能に対応している必要があります。
- ・カードリーダーは対応するOSとそのバージョンを確認する必要があります。
- ・端末とメディアの接続時において、専用アプリ内でメディア内のデータを保存、削除が行なえます。